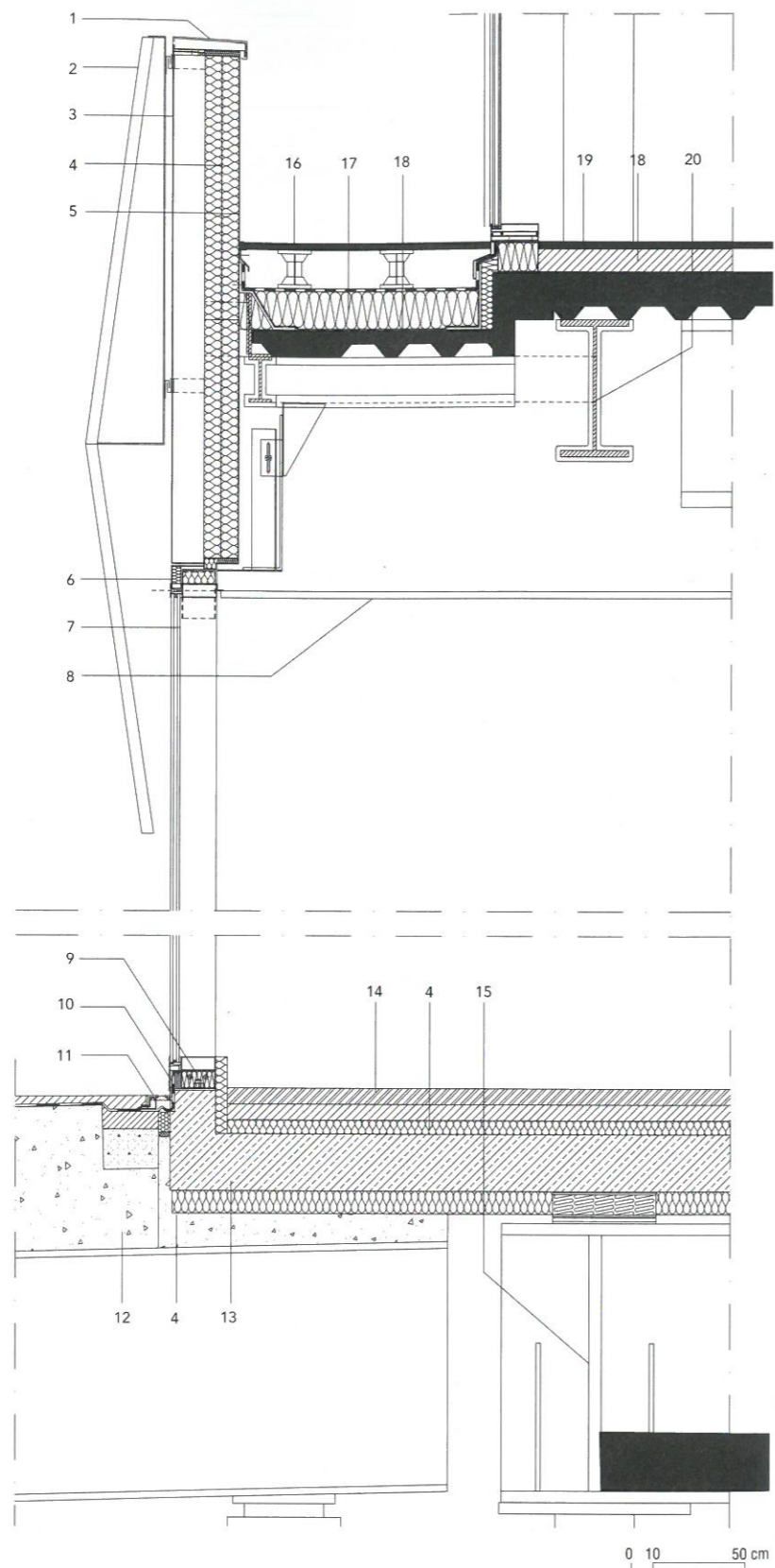


LES D'ALUMINIUM MUR-RIDEAU

Le ZAC Paris Rive Gauche, au confluent des réseaux routiers et ferroviaires, la partie de l'îlot 11 surplombe la ville hors de l'alignement mitoyenneté, à la proue d'un nouveau quartier qui trouve progressivement son identité. Sur le socle de béton d'une dalle béton qui recouvre les rails, une structure en acier développe trois volumes imposés pour dessiner un immeuble de bureaux clair et lumineux. Même si l'édifice semble sobre dans sa forme, il demeure l'expression d'une géométrie quelque peu déstabilisante. Impression que viennent renforcer les effets cinétiques d'une double vitrication unificatrice, une résille de tubes d'aluminium laqué à effet anodisé. Cette peau géante, flottante presque, qui perturbe l'ordre sans altérer la perception unique du bâtiment, est une maille qui joue sur la profondeur pour superposer des effets d'oscillation. Elle semble capable de jouer avec toutes les lumières, même celles plus faibles de l'hiver. A l'arrière, le mur-rideau est tendu au-dessus de dalles suspendues, sur une trame de 1,35 m qui autorise des bureaux partitionnés ou des plateaux paysagers. La grande hauteur des fenêtres en bandes apporte une lumière généreuse aux espaces de travail. Les postes sont éclairés en premier lieu sous l'imposte vitrée, les baies s'ouvrent en journée pour faciliter la ventilation naturelle des locaux, tandis que des stores extérieurs relevables, commandés par un GTB gèrent le rayonnement solaire.



COUPE DE DÉTAIL SUR FAÇADE AU REZ-DE-CHAUSSEE

- | | |
|--|--|
| 1. Couvertine inox brillant | 12. Dalle BA couverture ferroviaire |
| 2. Tube alu finition alu anodisé | 13. Plancher BA |
| 3. Cassette aluminium laqué | 14. Revêtement de sol pierre sur chape ciment |
| 4. Isolant thermique | 15. Charpente acier |
| 5. Bardage aluminium laqué | 16. Dalles sur plots finition mélèze |
| 6. Tôle pliée inox brillant | 17. Membrane d'étanchéité sur isolant thermique 180 mm |
| 7. Mur-rideau alu laqué double vitrage capot de serrage inox | 18. Plancher collaborant |
| 8. Faux plafond | 19. Revêtement de sol collé |
| 9. Fixation profil aluminium et habillage d'allège tôle finition alu anodisé | 20. Charpente acier revêtement intumescent |
| 10. Relevé d'étanchéité sous capot de serrage inox | 21. Châssis ouvrant alu laqué double vitrage |
| 11. Rupteur vibratoire | |

Paris (XIII^e)

MAÎTRE D'OUVRAGE: Vinci Immobilier

MAÎTRE D'ŒUVRE: Atelier d'Architecture Brenac & Gonzalez; maîtrise d'œuvre d'exécution, CSB; maîtrise de l'énergie et de l'environnement, Alto Energie; ingénieur structure, Terrell Group; BET, Façade Design

USAGE: tertiaire

SAFETY: bureaux, 8 700 m²; commerces, 600 m²

COÛT: 20 M€

DATE: livraison, 2016

