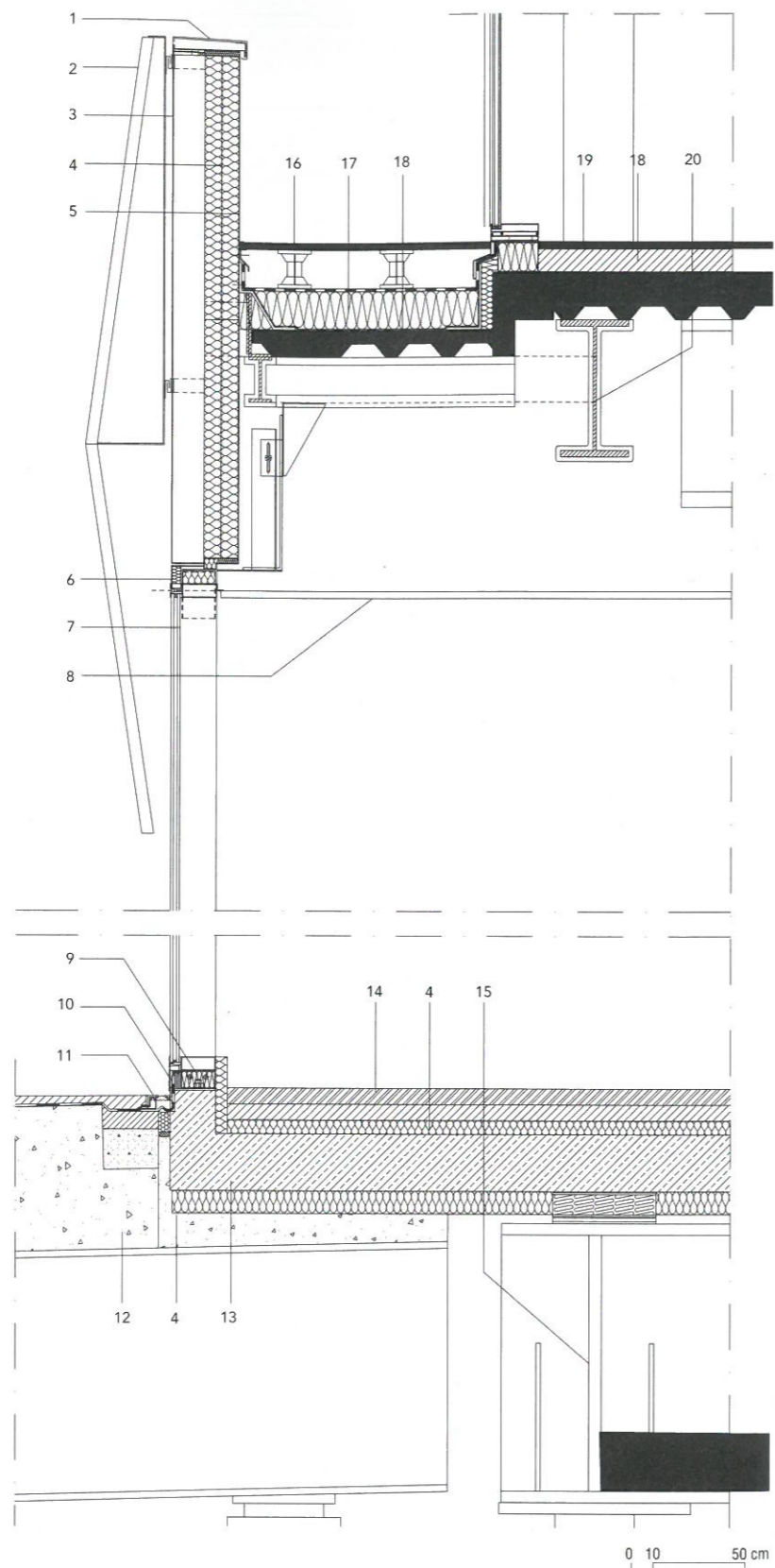


FAÇADES D'ALUMINIUM MUR-RIDEAU

Le ZAC Paris Rive Gauche, au confluent des réseaux routiers et ferroviaires, la partie de l'îlot 11 surplombe la ville hors de l'alignement mitoyenneté, à la proue d'un nouveau quartier qui trouve progressivement son identité. Sur le socle de béton d'une dalle béton qui recouvre les rails, une structure en acier développe trois volumes superposés pour dessiner un immeuble de bureaux clair et lumineux. Même si l'édifice semble sobre dans sa forme, il demeure l'expression d'une géométrie quelque peu inhabituelle. Impression que viennent renforcer les effets cinétiques d'une double vitrication unificatrice, une résille de tubes d'aluminium laqué à effet anodisé. Cette peau légère, flottante presque, qui perturbe l'ordre sans altérer la perception unique du bâtiment, est une maille qui joue sur la profondeur pour superposer des effets de jeu de lumière. Elle semble capable de jouer avec toutes les lumières, même celles plus faibles de l'hiver. A l'arrière, le mur-rideau est tendu au-dessus de dalles suspendues, sur une trame de 1,35 m qui autorise des bureaux partitionnés ou des plateaux paysagers. La grande hauteur des fenêtres en bandes apporte une lumière généreuse aux espaces de travail. Les postes sont éclairés en premier lieu sous l'imposte vitrée, les baies s'ouvrent en journée pour faciliter la ventilation naturelle des locaux, tandis que des stores extérieurs relevables, commandés par un système GTB gèrent le rayonnement solaire.



COUPE DE DÉTAIL SUR FAÇADE AU REZ-DE-CHAUSSEE

- | | |
|--|--|
| 1. Couvertine inox brillant | 12. Dalle BA couverture ferroviaire |
| 2. Tube alu finition alu anodisé | 13. Plancher BA |
| 3. Cassette aluminium laqué | 14. Revêtement de sol pierre sur chape ciment |
| 4. Isolant thermique | 15. Charpente acier |
| 5. Bardage aluminium laqué | 16. Dalles sur plots finition mélèze |
| 6. Tôle pliée inox brillant | 17. Membrane d'étanchéité sur isolant thermique 180 mm |
| 7. Mur-rideau alu laqué double vitrage capot de serrage inox | 18. Plancher collaborant |
| 8. Faux plafond | 19. Revêtement de sol collé |
| 9. Fixation profil aluminium et habillage d'allège tôle finition alu anodisé | 20. Charpente acier revêtement intumescent |
| 10. Relevé d'étanchéité sous capot de serrage inox | 21. Châssis ouvrant alu laqué double vitrage |
| 11. Rupteur vibratoire | |

0 10 50 cm

Paris (XIII^e)

MAÎTRE D'OUVRAGE: Vinci Immobilier

MAÎTRE D'ŒUVRE: Atelier d'Architecture Brenac & Gonzalez; maîtrise d'œuvre d'exécution, CSB; maîtrise de l'énergie et de l'environnement, Alto Energie; ingénieur structure, Terrell Group; BET, Façade Design

USAGE: tertiaire

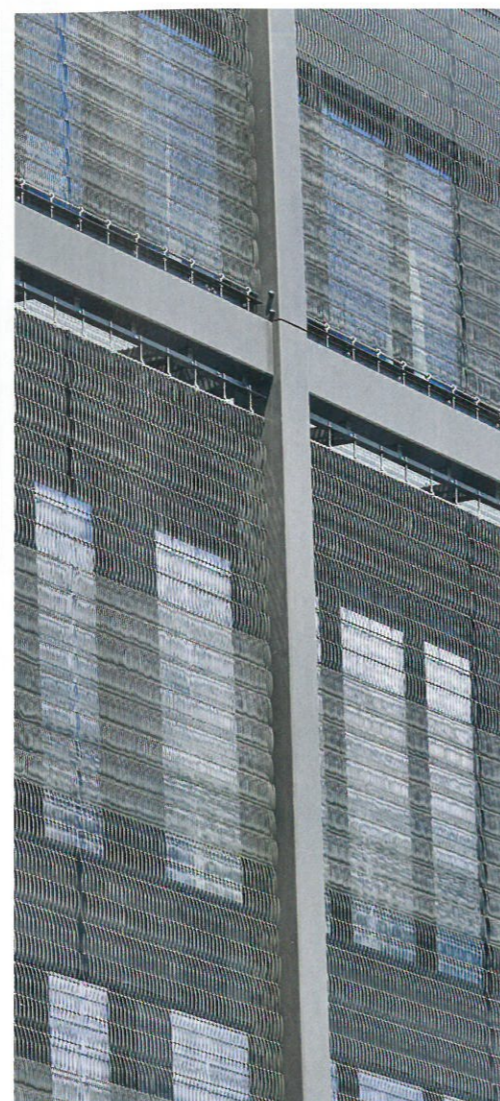
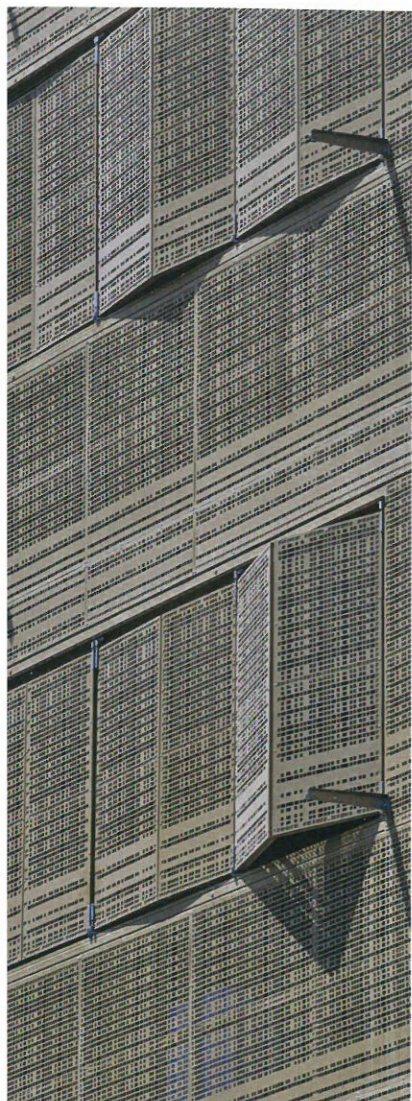
SAFETY: bureaux, 8 700 m²; commerces, 600 m²

COÛT: 20 M€

DATE: livraison, 2016



Photos: Sergio Grazia



EX-BAGGIO-PIECHAUD
ENCE LE JARDIN DES BASSINS
à béton et tôle perforée
 Les façades en béton sont recouvertes de lasure Kubik'O Sylver de La Seigneurie, qui crée des reflets changeants, tandis que les persiennes sont réalisées à partir de tôle perforée dans un motif de découpes rectangulaires évoquant un tissage aéré. Le tout est traité en mordoré. Le métallier propose également des persiennes en forme de cassette sans façonnage supplémentaire.

BRENAC & GONZALES
RÉSIDENCE O VIVES
Brique vernissée
 Outre son module traditionnel, cette brique fabriquée par Rairies Montrieux peut être moulée dans des formats de 29 cm de long. Sur demande, sa forme peut être cintrée. Des finitions naturelles et émaillages vernissés sont disponibles en 200 couleurs, dont deux blancs : Montblanc et Montblanc 17, d'une profondeur évoquant la glace. Les reflets sont exacerbés par la proximité des pièces en aluminium laqué de teinte Anodic Champagne de chez Alesta.

KING KONG
HÔTEL RADISSON BLU
Maille spiralee
 Créé à partir de produits Eiffel de chez Maille-métal Design, le filet métallique est composé de deux maillages, 20150 et 40150, de fils plats. Ces densités satisfont au filtrage solaire et à la protection mécanique, sans obturer la vue courante à hauteur d'homme. La teinte aluminium bronze a été choisie pour s'harmoniser avec les façades en arrière-plan. Le produit se décline également en inox et aluminium naturel ; il peut recourir à différentes sections de fils ronds.



LANOIRE & COURRIAN
RÉSIDENCE PANORAMA
Menuiseries pour loggias
 Dans la continuité des façades en bardage Arval, les architectes ont fermé les loggias par les persiennes vitrées SL25XXS de Solarlux. Conçu de sorte à transformer les balcons en espaces tampon, le châssis est entièrement coulissant et pivotant à l'extrémité du rail en inox, afin de s'escamoter au mieux. La vitre est disponible en 8, 10, 12 et 15 mm. Le panneau est à calepiner sur 80 cm de large pour une hauteur allant jusqu'à 275 cm.

SHURDI-LEVRAUD
RÉSIDENCE LE JARDIN DES BASSINS
Tôle à ondes variables
 Avec ses plis profonds, le bardage Trapeza 7.96.54 d'Arcelor Mittal provoque des ombres franches entre les nervures. La pose verticale accentue l'élancement, alors que des bavettes créent une superposition des tôles raffinée. Les volets coulissants en forte saillie animent les façades. Les teintes Pyrite et Gold rappellent le « brun Garonne » suggéré par l'urbaniste et s'accordent avec les lames de mélèze. Un taux de perforation (R4 T8) a été appliqué par endroits.

ELUA
PÔLE NAUTIQUE MOBY DICK
Tôle sinusoïdale laquée
 Alors que des tôles pliées noires en saillie au-dessus des portes servent de support d'enseigne, les façades sont bardées de tôle ondulée. Fabriqué par ArcelorMittal avec 43 mm d'amplitude, le modèle Frequence 5-43T présente un profil sinusoïdal sur un pas de 180 mm et une largeur utile de 90 cm. Le produit peut être livré dans une longueur atteignant 14 m. Le projet Moby Dick recourt à six teintes parmi les laquages RAL et évoque le camouflage militaire Razzle Dazzle.

