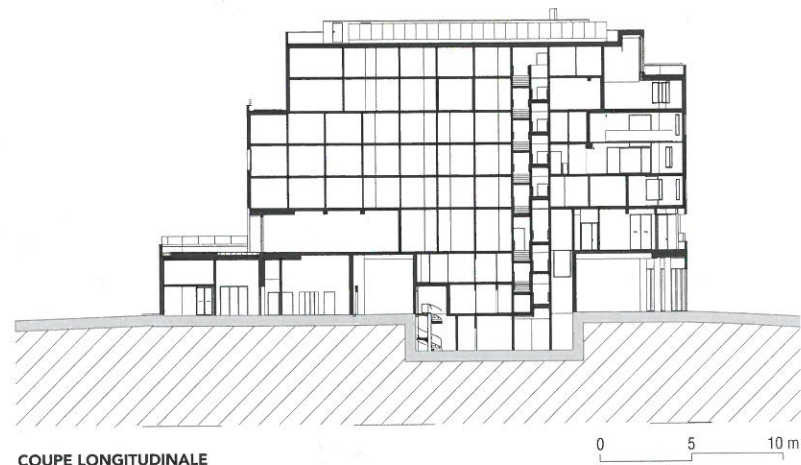
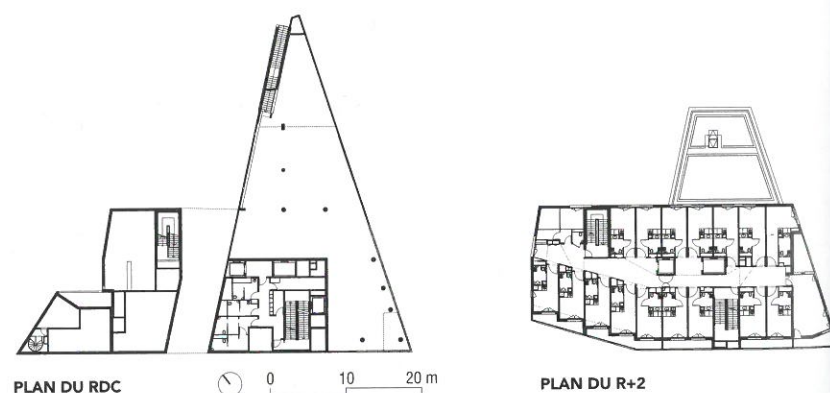


BRENAC & GONZALEZ RÉSIDENCE POUR PERSONNES ÂGÉES PARIS XIII^E

Dans le quartier Bédier, porte d'Ivry, l'agence Brenac & Gonzalez s'est livrée à une opération « coup de jeune », comme Le Corbusier en son temps avec la Cité de refuge, dans le même arrondissement. Dans son costume oxydé mais bien coupé, la maison Yersin, pôle pour séniors à vocation sociale, abrite une unité de vie, une pension de famille et une résidence autonomie. A l'intérieur comme à l'extérieur sont préservés l'intimité des occupants et les espaces de partage. Composé de 62 studios individuels sur 6 niveaux, ce pôle répond aux besoins des personnes âgées en difficulté sociale ou dont l'autonomie faiblit. Il leur permet de « vivre et vieillir comme à la maison », devise des petits frères des Pauvres, gestionnaire de l'établissement. Les trois programmes se superposent dans l'immeuble. Partout, le confort lumineux est assuré par des baies de grande taille et des circulations éclairées naturellement. Les espaces communs, la salle à manger ou le salon bénéficient d'une double hauteur et d'une terrasse. L'immeuble abrite également un centre d'accueil thérapeutique de jour pour les personnes atteintes de la maladie d'Alzheimer, confié à l'association Isatis. D'une capacité de 28 places, il occupe une partie du premier étage et bénéficie de son propre hall d'entrée sur l'avenue. Le découpage en quatre de la maison Yersin autorise un personnel moins nombreux pour les différentes entités, maintenant l'esprit d'un accueil familial. La qualité architecturale joue également un rôle d'intégration urbaine. La volumétrie du bâtiment évoque ainsi la figure d'un cargo aux multiples ponts. La texture rouille de ses façades en « béton Corten » illustre les altérations d'une coque navale, en écho au proche voisinage. Tandis que la démarche monomatériau si chère à Brenac & Gonzalez répond avec justesse et sensibilité aux attentes d'une population en quête de bien-être, de douceur et de respect. F.M.



COUPE LONGITUDINALE



PLAN DU RDC

PLAN DU R+2



Photo Sergio Grazia

